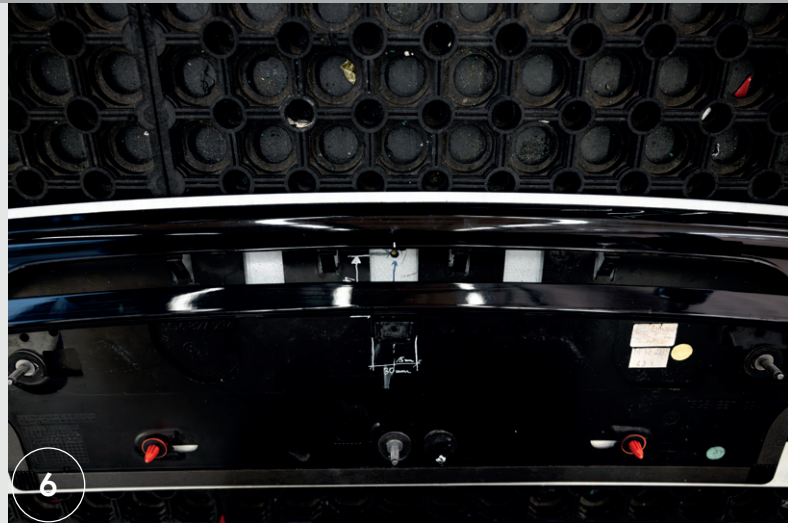
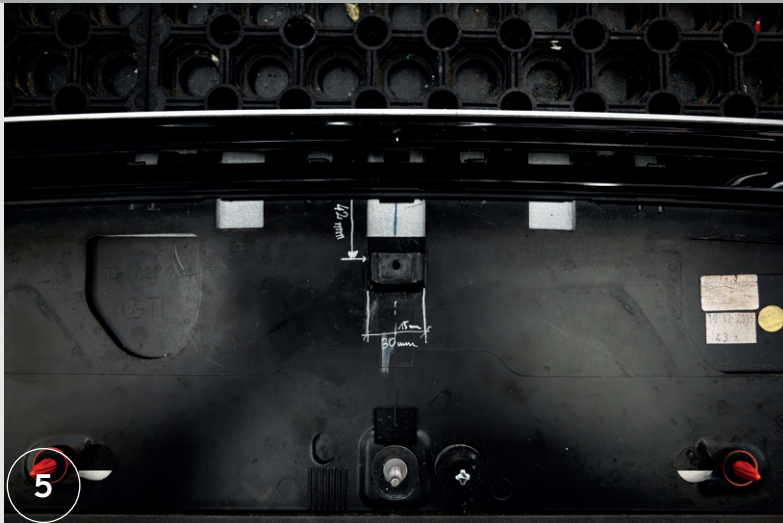


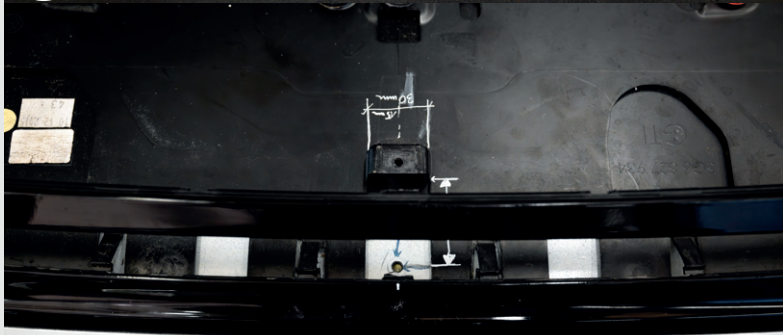
1. Place the mounting templates on the tailgate.
2. Mark the location of the mounting hole.
3. Dismantle the tailgate.
4. Make mounting holes at the marked points.



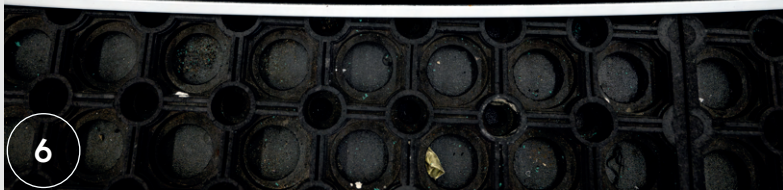


5. Mark the center of the tailgate.

6. Mark the point in the center of the tailgate at a distance of 42 mm from the original mounting location (as shown).



7. Make a mounting hole at the designated location.

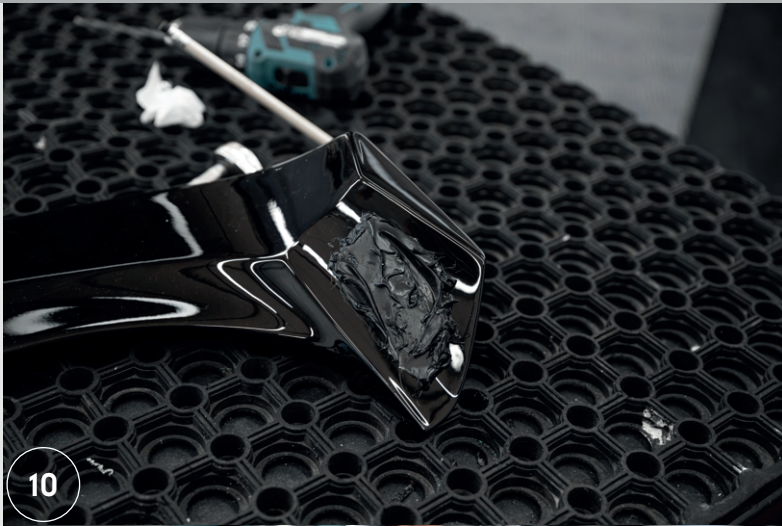


8. Clean the mounting locations on the spoiler thoroughly.

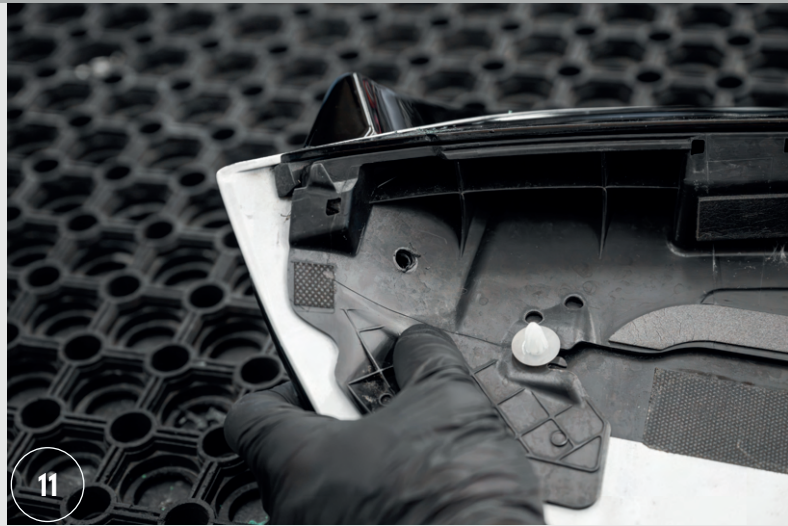


9. Apply glue to the mounting locations on the spoiler.





10



11



12

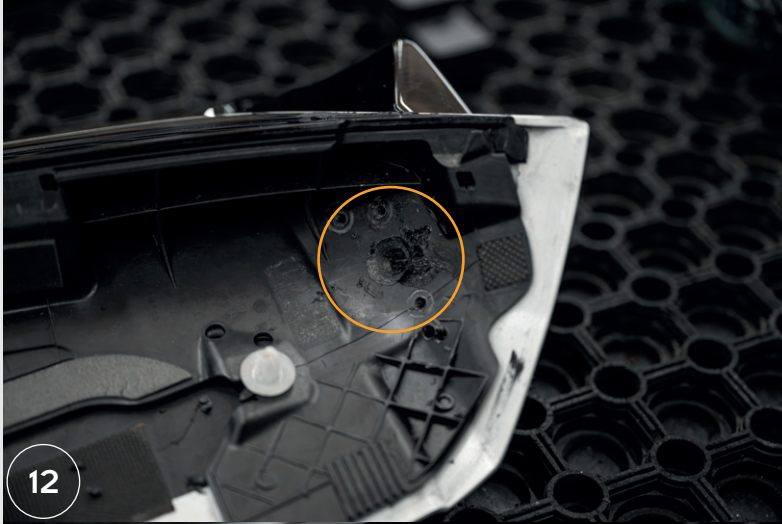
10. Spread the glue over the mounting locations on the spoiler.

11. Place the spoiler on the tailgate so that the mounting holes in the spoiler align with the holes in the tailgate.

12. Chamfer the hole drilled in the tailgate.

13. Use screws to secure the spoiler to the tailgate.

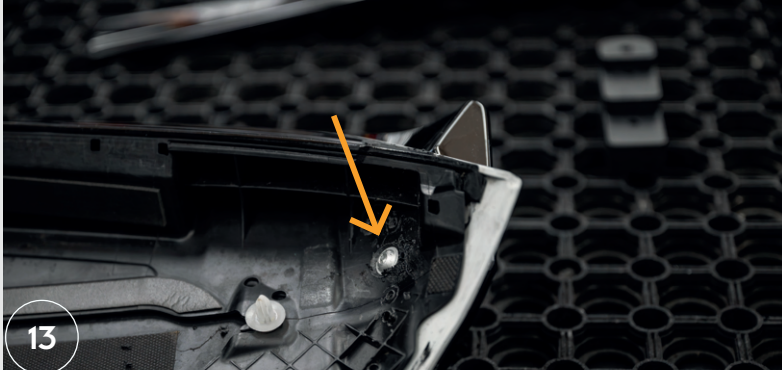
14. Also tighten the screw in the center of the tailgate.



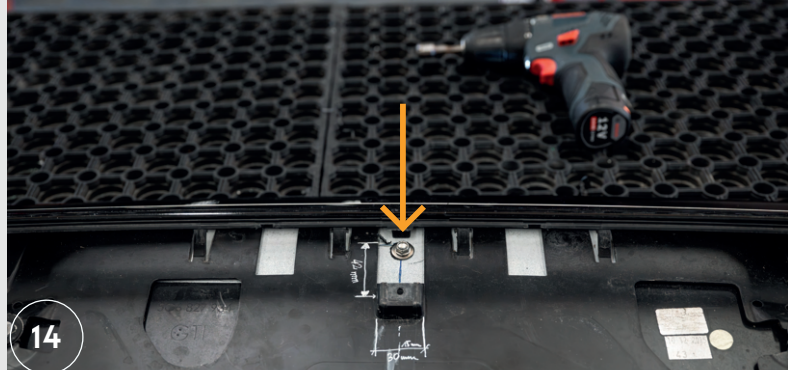
12



13



13



14



15



15



16

15.Reinstall the light in the tailgate.

16.Install the tailgate to the car.

17.Clean the additional sides of the hatch.

18.Use glue to attach the side elements to the tailgate.
Leave everything to dry for 24 hours.



17



18



18



18

(PL) Polski

Instrukcja montażu spoileru do Volkswagena Golfa Mk7 R / R-Line / GTI

1. Umieść szablon montażowy na oryginalnym spoilerze dachowym.
2. Zaznacz położenie otworów montażowych.
3. Zdemontuj oryginalny spoiler dachowy.
4. W zaznaczonych miejscach wykonaj otwory montażowe.
5. Wyznacz środek na oryginalnym spoilerze dachowym.
6. Zaznacz punkt po środku oryginalnego spoileru dachowego w odległości 42 mm od oryginalnych miejsc montażowych (jak pokazano).
7. W oznaczonym punkcie wykonaj otwór.
8. Dokładnie oczyść miejsca montażowe na spoilerze.
9. Nanieś klej na miejsca montażowe na spoilerze.
10. Rozprowadź klej po miejscach montażowych na spoilerze.
11. Umieść spoiler na oryginalnym spoilerze dachowym tak, by otwory montażowe w spoilerze zgrały się z otworami w oryginalnym spoilerze dachowym.
12. Sfazuj wywiercone otwory w oryginalnym spoilerze dachowym.
13. Za pomocą śrub zabezpiecz spoiler do oryginalnego spoileru dachowego.
14. Skręć również śrubę po środku oryginalnego spoileru dachowego.
15. Zamontuj światło w oryginalnym spoilerze dachowym.
16. Zamontuj spoiler do samochodu.
17. Oczyść dokładnie dodatkowe boczki klapy.
18. Użyj kleju do zamontowania dodatkowych boczków do klapy bagażnika. Pozostaw całość do wyschnięcia na 24 godziny.

(BG) Bŭlgarski

Instruktsii za montazh na spoiler za Volkswagen Golf Mk7 R / R-Line / GTI

1. Postavete shablona za montazh vŭrkhu originalniya spoiler na pokriva.
2. Markiraite mestopolozhenieto na montazhnite otvori.
3. Svalete originalniya spoiler na pokriva.
4. Napravete dupki za zakrepvane na markiranite mesta.
5. Markiraite tsentŭra na originalniya spoiler na pokriva.
6. Markiraite tochka v tsentŭra na originalniya spoiler na pokriva na 42 mm ot originalnite mesta za montazh (kakto e pokazano).
7. Napravete dupka v markiranata tochka.
8. Pochistete staratelno mestata za montirane na spoilera.
9. Nanesete lepilo vŭrkhu mestata za montirane na spoilera.
10. Razstelete lepiloto vŭrkhu mestata za montirane na spoilera.
11. Postavete spoilera vŭrkhu originalniya spoiler na pokriva, taka che montazhnite otvori v spoilera da se izravnyat s otvorite v originalniya spoiler na pokriva.
12. Skosete probitite otvori v originalniya spoiler na pokriva.
13. Izpolzvaite vintove, za da zakrepite spoilera kŭm originalniya spoiler na pokriva.
14. Sŭshto taka zategnete vinta v tsentŭra na originalniya spoiler na pokriva.
15. Instaliraite svetlinata v originalniya spoiler na pokriva.
16. Montiraite spoilera kŭm kolata.
17. Pochistete staratelno stranite na dopŭlnitelniya kapak.
18. Izpolzvaite lepilo, za da montirate dopŭlnitelni paneli vŭrkhu kapaka na bagazhnik. Ostavete vsichko da izsŭkhne za 24 chasa.

(HR) Hrvatski

Upute za ugradnju spojlera za Volkswagen Golf Mk7 R / R-Line / GTI

1. Postavite predložak za montažu na originalni krovni spojler.
2. Označite mjesto rupa za pričvršćivanje.
3. Uklonite originalni krovni spojler.
4. Na označenim mjestima napravite rupe za pričvršćivanje.
5. Označite središte na originalnom krovnom spojleru.
6. Označite točku u središtu izvornog krovnog spojlera 42 mm od izvornih mjesta ugradnje (kao što je prikazano).
7. Na označenom mjestu napravite rupu.
8. Temeljito očistite mjesta za montažu na spojleru.
9. Nanesite ljepilo na mjesta za montiranje na spojleru.
10. Namažite ljepilom područja za montiranje na spojleru.
11. Postavite spojler na originalni krovni spojler tako da se rupe za pričvršćivanje na spojleru poravnaju s rupama na originalnom krovnom spojleru.
12. Iskosite izbušene rupe u originalnom krovnom spojleru.
13. Koristite vijke za pričvršćivanje spojlera na originalni krovni spojler.
14. Također zategnite vijak u sredini originalnog krovnog spojlera.
15. Ugradite svjetlo u originalni krovni spojler.
16. Ugradite spojler na automobil.
17. Temeljito očistite dodatne strane preklopa.
18. Koristite ljepilo za ugradnju dodatnih ploča na poklopac prtljažnika. Ostavite sve da se suši 24 sata.

(CZ) Čeština

Návod na montáž spoileru pro Volkswagen Golf Mk7 R / R-Line / GTI

1. Umístěte montážní šablonu na originální střešní spoiler.
2. Označte umístění montážních otvorů.
3. Demontujte původní střešní spoiler.
4. Na vyznačených místech vytvořte montážní otvory.
5. Označte střed na originálním střešním spoileru.
6. Označte bod ve středu originálního střešního spoileru 42 mm od původních montážních míst (jak je znázorněno).
7. V označeném bodě vytvořte otvor.
8. Důkladně očistěte montážní plochy na spoileru.
9. Naneste lepidlo na montážní plochy na spoileru.
10. Naneste lepidlo na montážní plochy na spoileru.
11. Umístěte spoiler na originální střešní spoiler tak, aby montážní otvory ve spoileru lícovaly s otvory v originálním střešním spoileru.
12. Zkoste vyvrtané otvory v originálním střešním spoileru.
13. Pomocí šroubů připevněte spoiler k původnímu střešnímu spoileru.
14. Utáhněte také šroub ve středu původního střešního spoileru.
15. Nainstalujte světlo do původního střešního spoileru.
16. Nainstalujte spoiler na vůz.
17. Důkladně očistěte další strany klapek.
18. Pomocí lepidla nainstalujte další panely na víko zavazadlového prostoru. Vše nechte 24 hodin zaschnout.

(DK) Dansk

Spoiler monteringsvejledning til Volkswagen Golf Mk7 R / R-Line / GTI

1. Placer monteringskabelonen på den originale tagspoiler.
2. Marker placeringen af monteringshullerne.
3. Fjern den originale tagspoiler.
4. Lav monteringshuller på de markerede steder.
5. Marker midten på den originale tagspoiler.
6. Marker et punkt i midten af den originale tagspoiler 42 mm fra de originale monteringssteder (som vist).
7. Lav et hul på det markerede punkt.
8. Rengør monteringsområderne på spoileren grundigt.
9. Påfør lim på monteringsområderne på spoileren.
10. Smør limen ud over monteringsområderne på spoileren.
11. Placer spoileren på den originale tagspoiler, så monteringshullerne i spoileren flugter med hullerne i den originale tagspoiler.
12. Affas de borede huller i den originale tagspoiler.
13. Brug skruer til at fastgøre spoileren til den originale tagspoiler.
14. Spænd også skruen i midten af den originale tagspoiler.
15. Monter lyset i den originale tagspoiler.
16. Monter spoileren på bilen.
17. Rengør de ekstra klapsider grundigt.
18. Brug lim til at installere yderligere paneler på bagagerumsdækslet. Lad alt tørre i 24 timer.

(EE) Eesti keel

Spoileri paigaldusjuhend Volkswagen Golf Mk7 R / R-Line / GTI jaoks

1. Asetage paigaldusmall algsele katusespoilerile.
2. Märkige kinnitusavade asukoht.
3. Eemaldage originaal katusespoiler.
4. Tehke märgitud kohtadesse kinnitusavad.
5. Märkige algsele katusespoilerile keskosa.
6. Märkige algse katusespoileri keskele punkt 42 mm kaugusel esialgsetest kinnituskohadest (nagu näidatud).
7. Tehke märgitud punktis auk.
8. Puhastage spoileri kinnituskohad põhjalikult.
9. Määri spoileri kinnituskohad liimiga.
10. Määrige liim spoileri kinnituskohadele.
11. Asetage spoiler esialgsele katusespoilerile nii, et spoileri kinnitusavad ühtiksid originaalse katusespoileri aukudega.
12. Viige originaalsesse katusespoilerisse puuritud augud.
13. Kasutage kruvisid, et kinnitada spoiler algse katusespoileri külge.
14. Keerake kinni ka algse katusespoileri keskel olev kruvi.
15. Paigaldage valgusti algsesse katusespoilerisse.
16. Paigalda spoiler autole.
17. Puhastage täiendavad klapi küljed põhjalikult.
18. Kasutage liimi, et paigaldada pakiruumi kaanele lisapaneelid. Jätke kõik 24 tunniks kuivama.

(FI) Suomalainen

Spoilerin asennusohjeet Volkswagen Golf Mk7 R / R-Line / GTI:lle

1. Aseta asennusmalli alkuperäiseen kattospoileriin.
2. Merkitse kiinnitysreikien sijainti.
3. Irrota alkuperäinen kattospoileri.
4. Tee kiinnitysreiät merkittyihin paikkoihin.
5. Merkitse keskikohta alkuperäiseen kattospoileriin.
6. Merkitse piste alkuperäisen kattospoilerin keskelle 42 mm alkuperäisistä asennuspaikoista (kuten kuvassa).
7. Tee reikä merkittyyn kohtaan.
8. Puhdista spoilerin asennusalueet perusteellisesti.
9. Levitä liimaa spoilerin kiinnitysalueille.
10. Levitä liimaa spoilerin kiinnitysalueille.
11. Aseta spoileri alkuperäisen kattospoilerin päälle niin, että spoilerin kiinnitysreiät ovat kohdakkain alkuperäisen kattospoilerin reikien kanssa.
12. Viisoi alkuperäiseen kattospoileriin poratut reiät.
13. Kiinnitä spoileri ruuveilla alkuperäiseen kattospoileriin.
14. Kiristä myös alkuperäisen kattospoilerin keskellä oleva ruuvi.
15. Asenna valo alkuperäiseen kattospoileriin.
16. Asenna spoileri autoon.
17. Puhdista lisäläpän sivut huolellisesti.
18. Asenna lisäpaneelit tavaratilan kanteen liimalla. Anna kaiken kuivua 24 tuntia.

(FR) Français

Instructions de pose du becquet pour Volkswagen Golf Mk7 R / R-Line / GTI

1. Placez le gabarit de montage sur le becquet de toit d'origine.
2. Marquez l'emplacement des trous de montage.
3. Retirez le becquet de toit d'origine.
4. Faites des trous de montage aux endroits marqués.
5. Marquez le centre sur le becquet de toit d'origine.
6. Marquez un point au centre du becquet de toit d'origine à 42 mm des emplacements de montage d'origine (comme illustré).
7. Faites un trou au point marqué.
8. Nettoyez soigneusement les zones de montage du spoiler.
9. Appliquez de la colle sur les zones de montage du spoiler.
10. Étalez la colle sur les zones de montage du spoiler.
11. Placez le becquet sur le becquet de toit d'origine de manière à ce que les trous de montage du becquet soient alignés avec les trous du becquet de toit d'origine.
12. Chanfreinez les trous percés dans le becquet de toit d'origine.
13. Utilisez des vis pour fixer le becquet au becquet de toit d'origine.
14. Serrez également la vis au centre du becquet de toit d'origine.
15. Installez la lumière dans le becquet de toit d'origine.
16. Installez le spoiler sur la voiture.
17. Nettoyez soigneusement les côtés des rabats supplémentaires.
18. Utilisez de la colle pour installer des panneaux supplémentaires sur le couvercle du coffre. Laissez le tout sécher pendant 24 heures.

(EL) Elliniká

Odigies enkatástasis spóiler gia Volkswagen Golf Mk7 R / R-Line / GTI

1. Topothesíste to prótypo steréosis stin archikí aerotomí orofís.
2. Simeióste ti thési ton opón steréosis.
3. Afairéste tin archikí aerotomí orofís.
4. Kánte opés steréosis sta simeioména simeía.
5. Simeióste to kéntro stin archikí aerotomí orofís.
6. Simeióste éna simeío sto kéntro tis archikís aerotomís orofís 42 mm apó tis archikés théseis topothesísis (ópos faínetai).
7. Kánte mia trýpa sto simeioméno simeío.
8. Katharíste scholastiká tis periochés steréosis sto spóiler.
9. Efarmóste kólla stis periochés steréosis sto spóiler.
10. Aplóste tin kólla páno apó tis periochés steréosis sto spóiler.
11. Topothesíste tin aerotomí stin archikí aerotomí orofís étsi óste oi opés steréosis stin aerotomí na efthygrammízontai me tis opés tis archikís aerotomís orofís.
12. Lygíste tis anoigménes trýpes stin archikí aerotomí orofís.
13. Chrisimopoiíste vídes gia na stereósete tin aerotomí stin archikí aerotomí orofís.
14. Sfíxte epísis ti vída sto kéntro tis archikís aerotomís orofís.
15. Topothesíste to fos stin archikí aerotomí orofís.
16. Topothesíste tin aerotomí sto aftokínito.
17. Katharíste kalá tis prósthetes plevrés tou pterygíou.
18. Chrisimopoiíste kólla gia na topothesísete próstheta pánel sto kapáki tou portmpankáz. Afíste ta pánta na stegnósoun gia 24 óres.

(ES) Español

Instrucciones de instalación de spoiler para Volkswagen Golf Mk7 R / R-Line / GTI

1. Coloque la plantilla de montaje en el alerón de techo original.
2. Marque la ubicación de los orificios de montaje.
3. Retire el alerón del techo original.
4. Haga agujeros de montaje en los lugares marcados.
5. Marque el centro en el alerón del techo original.
6. Marque un punto en el centro del alerón del techo original a 42 mm de las ubicaciones de montaje originales (como se muestra).
7. Haz un agujero en el punto marcado.
8. Limpie a fondo las áreas de montaje del spoiler.
9. Aplique pegamento a las áreas de montaje del spoiler.
10. Extienda el pegamento sobre las áreas de montaje del spoiler.
11. Coloque el alerón en el alerón del techo original de modo que los orificios de montaje del alerón se alineen con los orificios del alerón del techo original.
12. Achaflane los agujeros perforados en el spoiler de techo original.
13. Utilice tornillos para fijar el alerón al alerón del techo original.
14. Apriete también el tornillo en el centro del alerón del techo original.
15. Instale la luz en el alerón del techo original.
16. Instale el spoiler en el automóvil.
17. Limpie a fondo los lados de las trampillas adicionales.
18. Utilice pegamento para instalar paneles adicionales en la tapa del maletero.
Dejar secar todo durante 24 horas.

(IE) Gaeilge

Treoracha suiteála spoiler do Volkswagen Golf Mk7 R / R-Line / GTI

1. Cuir an teimpléad gléasta ar an spoiler díon bunaidh.
2. Marcáil suíomh na bpoll gléasta.
3. Bain an spoiler díon bunaidh.
4. Déan poill gléasta sna háiteanna marcáilte.
5. Marcáil an t-ionad ar an spoiler díon bunaidh.
6. Marcáil pointe i lár an spoiler díon bunaidh 42 mm ó na láithreacha gléasta bunaidh (mar a thaispeántar).
7. Déan poll ag an bpointe marcáilte.
8. Glan na limistéir gléasta ar an spoiler go críochnúil.
9. Cuir gliú i bhfeidhm ar na limistéir gléasta ar an spoiler.
10. Scaip an gliú thar na limistéir gléasta ar an spoiler.
11. Cuir an spoiler ar an spoiler díon bunaidh ionas go mbeidh na poill gléasta sa spoiler ailíniú leis na poill sa spoiler díon bunaidh.
12. Déan na poill druileáilte sa spoiler díon bunaidh a chamfer.
13. Bain úsáid as scriúna chun an spoiler a dhaingniú don spoiler díon bunaidh.
14. Chomh maith leis sin níos doichte an scriú i lár an spoiler díon bunaidh.
15. Suiteáil an solas sa spoiler díon bunaidh.
16. Suiteáil an spoiler chuig an gcarr.
17. Glan na taobhanna flap breise go maith.
18. Úsáid gliú chun painéil bhreise a shuiteáil ar chlúdach an trunc. Fág gach rud a thriomú ar feadh 24 uair an chloig.

(LI) Lietuvių

Spoilerio montavimo instrukcija Volkswagen Golf Mk7 R / R-Line / GTI

1. Uždėkite tvirtinimo šabloną ant originalaus stogo spoilerio.
2. Pažymėkite tvirtinimo angų vietą.
3. Nuimkite originalų stogo spoilerį.
4. Pažymėtose vietose padarykite tvirtinimo angas.
5. Pažymėkite centrą ant originalaus stogo spoilerio.
6. Pažymėkite tašką originalaus stogo spoilerio centre 42 mm atstumu nuo pradinų tvirtinimo vietų (kaip parodyta).
7. Pažymėtame taške padarykite skylę.
8. Kruopščiai išvalykite spoilerio tvirtinimo vietas.
9. Ant spoilerio tvirtinimo vietas patepkite kljais.
10. Užtepkite kljus ant spoilerio tvirtinimo vietų.
11. Uždėkite spoilerį ant originalaus stogo spoilerio taip, kad spoilerio tvirtinimo angos sutaptų su originalaus stogo spoilerio angomis.
12. Originaliame stogo spoileryje išgręžtas skylės nusklembkite.
13. Sraigtais pritvirtinkite spoilerį prie originalaus stogo spoilerio.
14. Taip pat priveržkite originalaus stogo spoilerio centre esantį varžtą.
15. Įstatykite šviesą į originalų stogo spoilerį.
16. Sumontuokite spoilerį prie automobilio.
17. Kruopščiai nuvalykite papildomų atvartų šonus.
18. Kljais montuokite papildomas plokštes ant bagažinės dangčio. Palikite viską išdžiūti 24 valandas.

(LV) Latviski

Spoilera uzstādīšanas instrukcija Volkswagen Golf Mk7 R / R-Line / GTI

1. Novietojiet montāžas veidni uz oriģinālā jumta spoilerā.
2. Atzīmējiet montāžas caurumu atrašanās vietu.
3. Noņemiet oriģinālo jumta spoileri.
4. Atzīmētajās vietās izveidojiet montāžas caurumus.
5. Atzīmējiet centru uz oriģinālā jumta spoilerā.
6. Atzīmējiet punktu oriģinālā jumta spoilerā centrā 42 mm attālumā no oriģinālajām montāžas vietām (kā parādīts attēlā).
7. Atzīmētajā vietā izveidojiet caurumu.
8. Rūpīgi notīriet spoilerā stiprinājuma vietas.
9. Uzklājiet līmi spoilerā stiprinājuma vietās.
10. Izklājiet līmi uz spoilerā stiprinājuma vietām.
11. Novietojiet spoileri uz oriģinālā jumta spoilerā tā, lai spoilerā stiprinājuma atveres sakristu ar oriģinālā jumta spoilerā caurumiem.
12. Noslīpē urbtos caurumus oriģinālajā jumta spoilerī.
13. Izmantojiet skrūves, lai piestiprinātu spoileri pie oriģinālā jumta spoilerā.
14. Pievelciet arī skrūvi oriģinālā jumta spoilerā centrā.
15. Uzstādiet gaismu oriģinālajā jumta spoilerī.
16. Uzstādiet automašīnai spoileri.
17. Rūpīgi notīriet papildu atloku malas.
18. Izmantojiet līmi, lai uzstādītu papildu paneļus uz bagāžnieka vāka. Ļaujiet visam nožūt 24 stundas.

(MT) Malti

Istruzzjonijiet ta' installazzjoni ta' spoilers għal Volkswagen Golf Mk7 R / R-Line / GTI

1. Poġġi l-mudell tal-immuntar fuq l-ispoiler oriġinali tas-saqaf.
2. Immarka l-post tat-toqob tal-immuntar.
3. Neħħi l-ispoiler oriġinali tas-saqaf.
4. Agħmel toqob tal-immuntar fil-postijiet immarkati.
5. Immarka ċ-ċentru fuq l-ispoiler oriġinali tas-saqaf.
6. Immarka punt fiċ-ċentru tal-ispoiler oriġinali tas-saqaf 42 mm mill-postijiet tal-immuntar oriġinali (kif muri).
7. Agħmel toqba fil-punt immarkat.
8. Naddaf sewwa ż-żoni tal-immuntar fuq l-ispoiler.
9. Applika kolla għaż-żoni tal-immuntar fuq l-ispoiler.
10. Ifrex il-kolla fuq iż-żoni tal-immuntar fuq l-ispoiler.
11. Poġġi l-ispoiler fuq l-ispoiler oriġinali tas-saqaf sabiex it-toqob tal-immuntar fl-ispoiler jallinjaw mat-toqob fl-ispoiler oriġinali tas-saqaf.
12. Ćanfrin it-toqob imtaqqbin fl-ispoiler oriġinali tas-saqaf.
13. Uża viti biex tassigura l-ispoiler mal-ispoiler oriġinali tas-saqaf.
14. Issikka wkoll il-kamin fiċ-ċentru tal-ispoiler oriġinali tas-saqaf.
15. Installa d-dawl fl-ispoiler oriġinali tas-saqaf.
16. Installa l-ispoiler mal-karozza.
17. Naddaf sewwa l-ġnub tal-flap addizzjonali.
18. Uża kolla biex tinstalla pannelli addizzjonali fuq l-għatu tat-trunk. Ғalli kollox jinxfef għal 24 siegħa.

(NL) Nederlands

Montagehandleiding spoiler voor Volkswagen Golf Mk7 R / R-Line / GTI

1. Plaats het montagesjabloon op de originele dakspoiler.
2. Markeer de locatie van de montagegaten.
3. Verwijder de originele dakspoiler.
4. Maak montagegaten op de gemarkeerde plaatsen.
5. Markeer het midden op de originele dakspoiler.
6. Markeer een punt in het midden van de originele dakspoiler, op 42 mm van de originele montagelocaties (zoals afgebeeld).
7. Maak een gat op het gemarkeerde punt.
8. Maak de montageplaatsen op de spoiler grondig schoon.
9. Breng lijm aan op de bevestigingspunten van de spoiler.
10. Verdeel de lijm over de montagepunten op de spoiler.
11. Plaats de spoiler op de originele dakspoiler, zodat de montagegaten in de spoiler op één lijn liggen met de gaten in de originele dakspoiler.
12. Schuin de boorgaten in de originele dakspoiler af.
13. Gebruik schroeven om de spoiler aan de originele dakspoiler te bevestigen.
14. Draai tevens de schroef in het midden van de originele dakspoiler vast.
15. Monteer de lamp in de originele dakspoiler.
16. Installeer de spoiler op de auto.
17. Maak de extra klepzijden grondig schoon.
18. Gebruik lijm om extra panelen op het kofferdeksel te plaatsen. Laat alles 24 uur drogen.

(DE) Deutsch

Spoiler-Einbauanleitung für Volkswagen Golf 7 R / R-Line / GTI

1. Platzieren Sie die Montageschablone auf dem Original-Dachspoiler.
 2. Markieren Sie die Position der Befestigungslöcher.
 3. Entfernen Sie den Original-Dachspoiler.
 4. Bohren Sie an den markierten Stellen Befestigungslöcher.
 5. Markieren Sie die Mitte auf dem Original-Dachspoiler.
 6. Markieren Sie einen Punkt in der Mitte des Original-Dachspoilers, 42 mm von den ursprünglichen Montageorten entfernt (wie abgebildet).
 7. Machen Sie an der markierten Stelle ein Loch.
 8. Reinigen Sie die Montagebereiche am Spoiler gründlich.
 9. Tragen Sie Kleber auf die Befestigungsbereiche des Spoilers auf.
 10. Verteilen Sie den Kleber auf den Befestigungsflächen am Spoiler.
 11. Platzieren Sie den Spoiler so auf dem Original-Dachspoiler, dass die Befestigungslöcher im Spoiler mit den Löchern im Original-Dachspoiler übereinstimmen.
 12. Bohrlöcher im Original-Dachspoiler anfasen.
 13. Befestigen Sie den Spoiler mit Schrauben am Original-Dachspoiler.
 14. Ziehen Sie auch die Schraube in der Mitte des Original-Dachspoilers fest.
 15. Die Leuchte in den Original-Dachspoiler einbauen.
 16. Montieren Sie den Spoiler am Auto.
 17. Reinigen Sie die Seiten der Zusatzklappe gründlich.
 18. Bringen Sie zusätzliche Verkleidungen mit Klebstoff am Kofferraumdeckel an.
- Alles 24 Stunden trocknen lassen.

(PT) Português

Instruções de instalação do spoiler para Volkswagen Golf Mk7 R/R-Line/GTI

1. Coloque o modelo de montagem no spoiler de teto original.
- 2.º Marque a localização dos furos de montagem.
- 3.º Remova o spoiler de tejadilho original.
- 4.º Faça furos de montagem nos locais marcados.
- 5.º Marque o centro no spoiler de tejadilho original.
- 6.º Marque um ponto no centro do spoiler de teto original a 42 mm dos locais de montagem originais (conforme indicado).
- 7.º Faça um furo no ponto marcado.
- 8.º Limpe completamente as áreas de montagem do spoiler.
9. Aplique cola nas áreas de montagem do spoiler.
- 10.º Espalhe a cola nas áreas de montagem do spoiler.
11. Coloque o spoiler no spoiler de teto original de modo a que os orifícios de montagem do spoiler fiquem alinhados com os orifícios do spoiler de teto original.
- 12.º Chanfre os orifícios no spoiler de tejadilho original.
- 13.º Utilize parafusos para fixar o spoiler ao spoiler de tejadilho original.
- 14.º Aperte também o parafuso no centro do spoiler de tejadilho original.
15. Instale a luz no spoiler de tejadilho original.
- 16.º Instale o spoiler no automóvel.
- 17.º Limpe cuidadosamente os lados adicionais da aba.
- 18.º Utilize cola para instalar painéis adicionais na tampa da bagageira. Deixe tudo secar durante 24 horas.

(RO) Romanesc

Instrucțiuni de instalare a spoilerului pentru Volkswagen Golf Mk7 R / R-Line / GTI

1. Așezați șablonul de montare pe spoilerul de plafon original.
 2. Marcați locația orificiilor de montare.
 3. Scoateți spoilerul original de acoperiș.
 4. Faceți găuri de montare în locurile marcate.
 5. Marcați centrul pe spoilerul original al plafonului.
 6. Marcați un punct în centrul spoilerului original de plafon la 42 mm de locurile de montare originale (așa cum se arată).
 7. Faceți o gaură în punctul marcat.
 8. Curățați temeinic zonele de montare de pe spoiler.
 9. Aplicați adeziv pe zonele de montare de pe spoiler.
 10. Întindeți adezivul peste zonele de montare de pe spoiler.
 11. Așezați spoilerul pe spoilerul original de acoperiș, astfel încât orificiile de montare din spoiler să se alinieze cu orificiile din spoilerul original de pe acoperiș.
 12. Teșiți găurile din spoilerul original de acoperiș.
 13. Folosiți șuruburi pentru a fixa spoilerul de spoilerul original de acoperiș.
 14. Strângeți, de asemenea, șurubul din centrul spoilerului original de acoperiș.
 15. Instalați lumina în spoilerul original de acoperiș.
 16. Instalați spoilerul pe mașină.
 17. Curățați bine părțile laterale suplimentare ale clapetelor.
 18. Folosiți adeziv pentru a instala panouri suplimentare pe capacul portbagajului.
- Lasă totul să se usuce timp de 24 de ore.

(SK) Slovenský

Návod na montáž spojlera pre Volkswagen Golf Mk7 R / R-Line / GTI

1. Nasadte montážnu šablónu na originálny strešný spojler.
2. Označte umiestnenie montážnych otvorov.
3. Odstráňte pôvodný strešný spojler.
4. Na vyznačených miestach urobte montážne otvory.
5. Označte stred na pôvodnom strešnom spojleri.
6. Označte bod v strede pôvodného strešného spojlera 42 mm od miesta pôvodnej montáže (ako je znázornené).
7. V označenom bode urobte otvor.
8. Dôkladne očistite montážne plochy na spojleri.
9. Naneste lepidlo na montážne plochy na spojler.
10. Lepidlo rozotrite po montážnych plochách na spojleri.
11. Umiestnite spojler na pôvodný strešný spojler tak, aby montážne otvory v spojleri lícovali s otvormi v pôvodnom strešnom spojleri.
12. Zrazte vyvrtané otvory v pôvodnom strešnom spojleri.
13. Pomocou skrutiek pripevnite spojler k pôvodnému strešnému spojleru.
14. Dotiahnite tiež skrutku v strede pôvodného strešného spojlera.
15. Nainštalujte svetlo do pôvodného strešného spojlera.
16. Nainštalujte spojler na auto.
17. Dôkladne vyčistite ďalšie strany klapiek.
18. Pomocou lepidla nainštalujte ďalšie panely na veko kufra. Všetko nechajte zaschnúť 24 hodín.

(SI) Slovenski

Navodila za namestitev spojlerja za Volkswagen Golf Mk7 R / R-Line / GTI

1. Montažno šablono namestite na originalni strešni spojler.
2. Označite mesto montažnih lukenj.
3. Odstranite originalni strešni spojler.
4. Na označenih mestih naredite pritrdilne luknje.
5. Označite sredino na originalnem strešnem spojlerju.
6. Označite točko na sredini originalnega strešnega spojlerja 42 mm od prvotnih montažnih mest (kot je prikazano).
7. Na označenem mestu naredite luknjo.
8. Temeljito očistite pritrdilna mesta na spojlerju.
9. Nanesite lepilo na pritrdilna mesta na spojlerju.
10. Lepilo namažite po pritrdilnih mestih na spojlerju.
11. Postavite spojler na originalni strešni spojler tako, da se pritrdilne luknje v spojlerju poravnajo z luknjami v originalnem strešnem spojlerju.
12. Posnemite izvrtane luknje v originalnem strešnem spojlerju.
13. Z vijaki pritrdite spojler na originalni strešni spojler.
14. Privijte tudi vijak na sredini originalnega strešnega spojlerja.
15. Namestite luč v originalni strešni spojler.
16. Namestite spojler na avto.
17. Temeljito očistite dodatne strani lopute.
18. Z lepilom namestite dodatne plošče na pokrov prtljažnika. Pustite, da se vse posuši 24 ur.

(SE) Svenska

Spoiler monteringsanvisning för Volkswagen Golf Mk7 R / R-Line / GTI

1. Placera monteringsmallen på den ursprungliga takspoilern.
2. Markera platsen för monteringshålen.
3. Ta bort den ursprungliga takspoilern.
4. Gör monteringshål på de markerade platserna.
5. Markera mitten på den ursprungliga takspoilern.
6. Markera en punkt i mitten av den ursprungliga takspoilern 42 mm från de ursprungliga monteringsplatserna (enligt bilden).
7. Gör ett hål vid den markerade punkten.
8. Rengör noggrant monteringsytorna på spoilern.
9. Applicera lim på monteringsområdena på spoilern.
10. Bred ut limet över monteringsytorna på spoilern.
11. Placera spoilern på den ursprungliga takspoilern så att monteringshålen i spoilern är i linje med hålen i den ursprungliga takspoilern.
12. Fasa av de borrarade hålen i den ursprungliga takspoilern.
13. Använd skruvar för att fästa spoilern på den ursprungliga takspoilern.
14. Dra även åt skruven i mitten av den ursprungliga takspoilern.
15. Montera lampan i den ursprungliga takspoilern.
16. Montera spoilern på bilen.
17. Rengör de extra fliksidorna noggrant.
18. Använd lim för att installera ytterligare paneler på bagageluckan. Låt allt torka i 24 timmar.

(HU) Magyar

Volkswagen Golf Mk7 R / R-Line / GTI légterelő beépítési útmutató

1. Helyezze a rögzítősablont az eredeti tetőspoilerre.
2. Jelölje be a rögzítőfuratok helyét.
3. Távolítsa el az eredeti tető légterelőt.
4. Készítsen rögzítőfuratokat a megjelölt helyeken.
5. Jelölje be a közepét az eredeti tetőspoileren.
6. Jelöljön meg egy pontot az eredeti tetőspoiler közepén, 42 mm-re az eredeti rögzítési helyektől (az ábrán látható módon).
7. Készítsen lyukat a megjelölt ponton.
8. Alaposan tisztítsa meg a légterelő rögzítési területeit.
9. Vigyen fel ragasztót a spoiler rögzítési helyeire.
10. Kenje fel a ragasztót a légterelő rögzítési területeire.
11. Helyezze a légterelőt az eredeti tetőspoilerre úgy, hogy a légterelő rögzítőnyílásai egy vonalba esjenek az eredeti tetőspoiler nyílásaival.
12. Letörjük a fúrt lyukakat az eredeti tetőspoilerben.
13. Csavarokkal rögzítse a légterelőt az eredeti tetőspoilerhez.
14. Szintén húzza meg a csavart az eredeti tetőspoiler közepén.
15. Szerelje be a lámpát az eredeti tetőspoilerbe.
16. Szerelje fel a légterelőt az autóra.
17. Tisztítsa meg alaposan a további szárny oldalait.
18. Ragasztóval szereljen fel további paneleket a csomagtérfedélre. Hagyja min-
dent száradni 24 órán keresztül.

(IT) Italiano

Istruzioni per l'installazione dello spoiler per Volkswagen Golf Mk7 R / R-Line / GTI

1. Posizionare la dima di montaggio sullo spoiler del tetto originale.
2. Contrassegnare la posizione dei fori di montaggio.
3. Rimuovere lo spoiler sul tetto originale.
4. Praticare i fori di montaggio nei punti contrassegnati.
5. Segnare il centro sullo spoiler del tetto originale.
6. Segnare un punto al centro dello spoiler sul tetto originale a 42 mm dalle posizioni di montaggio originali (come mostrato).
7. Praticare un foro nel punto contrassegnato.
8. Pulire accuratamente le aree di montaggio sullo spoiler.
9. Applicare la colla sulle aree di montaggio sullo spoiler.
10. Distribuire la colla sulle aree di montaggio sullo spoiler.
11. Posizionare lo spoiler sullo spoiler da tetto originale in modo che i fori di montaggio nello spoiler siano allineati con i fori nello spoiler da tetto originale.
12. Smussare i fori praticati nello spoiler sul tetto originale.
13. Utilizzare le viti per fissare lo spoiler allo spoiler sul tetto originale.
14. Stringere anche la vite al centro dello spoiler sul tetto originale.
15. Installare la luce nello spoiler sul tetto originale.
16. Installa lo spoiler sull'auto.
17. Pulire accuratamente i lati aggiuntivi delle alette.
18. Utilizzare la colla per installare pannelli aggiuntivi sul cofano del bagagliaio.
Lasciare asciugare il tutto per 24 ore.